

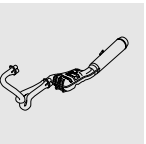
18 Echappement

Sommaire

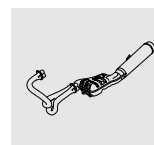
Page

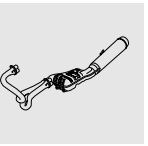
Caractéristiques techniques	3
Dépose et repose de l'échappement	5
Dépose et repose du silencieux et de la sonde Lambda	5
Dépose et repose du collecteur d'échappement	6

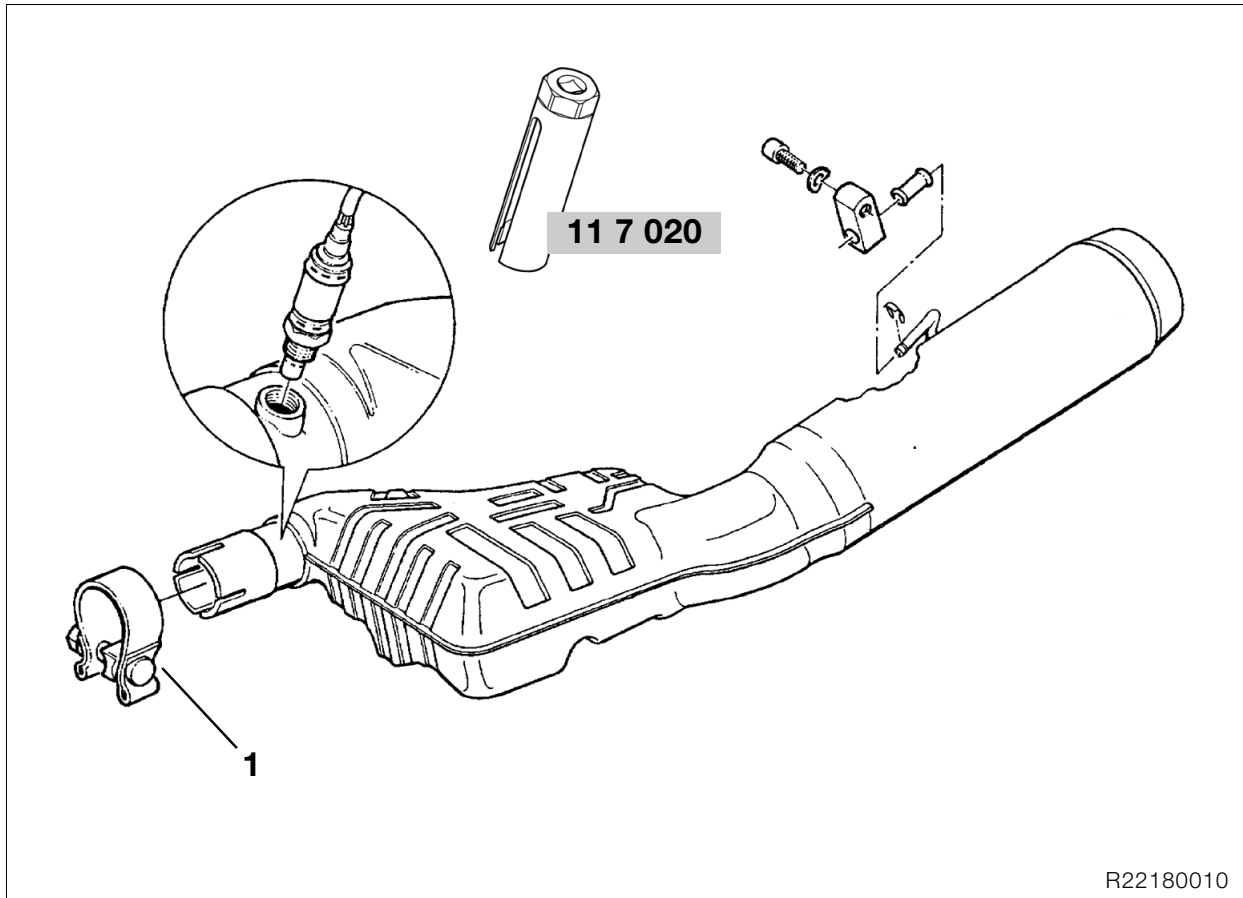




Caractéristiques techniques 18 Echappement	R 1150 RT
Type	2 en 1
Epuration des gaz d'échappement	Catalyseur 3 voies avec régulation Lambda
Silencieux	Silencieux à réflexion en acier inoxydable, face intérieure aluminisée



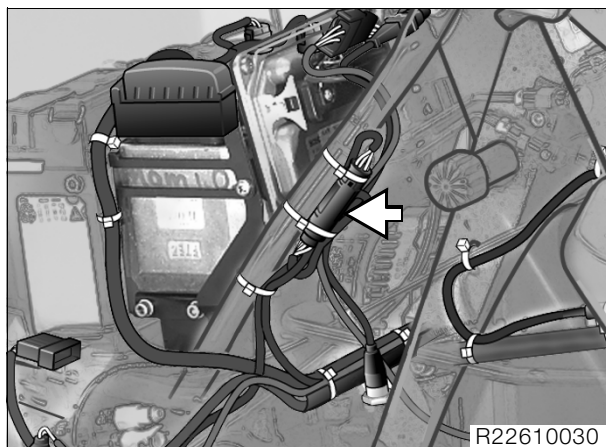




18 30 Dépose et repose de l'échappement

18 12 Dépose et repose du silencieux et de la sonde Lambda

- Déposer le réservoir d'essence.



- Débrancher le connecteur de la sonde Lambda (flèche) et défaire le câble.

⚠ Attention :

Le câble de la sonde Lambda ne doit pas être soumis à une traction.

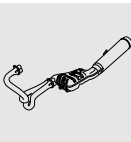
- Desserrer le collier (1).
- Défaire le silencieux arrière sur la partie arrière du cadre.
- Déposer le silencieux arrière.
- Déposer la sonde Lambda au moyen de la clé à douille spéciale, **réf. BMW 11 7 020**.
- Procéder à la repose dans l'ordre inverse.

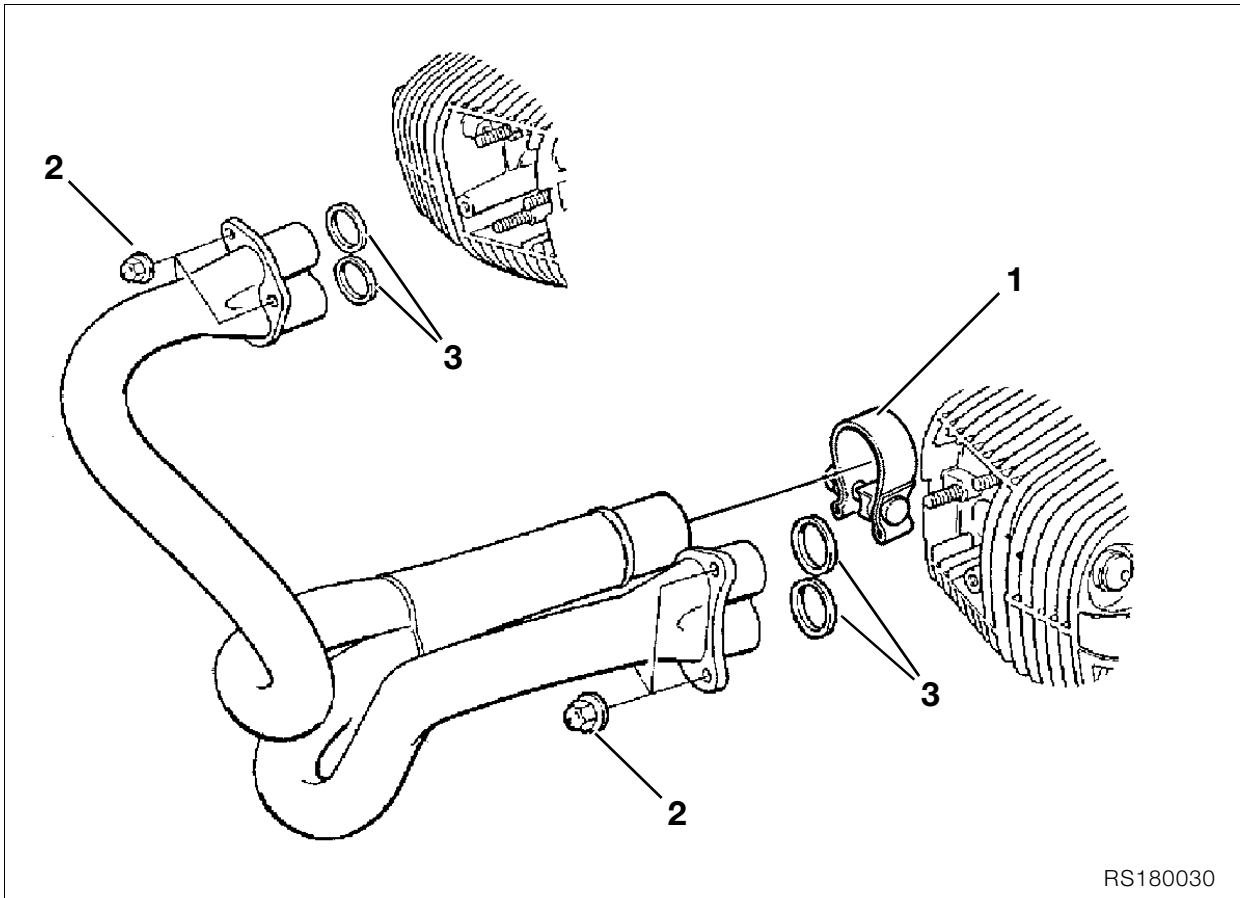
⚠ Attention :

Poser correctement le câble de sonde Lambda. Imprimer le contenu de la mémoire de défauts du Motronic après avoir réalisé un essai sur route.

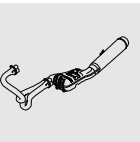
🔧 Couple de serrage :

Sonde Lambda (graisser avec Optimoly TA).....	45 Nm
Bride de fixation du silencieux arrière sur collecteur (graisser la surface de serrage avec Optimoly TA)	55 Nm
Silencieux sur platine de repose-pied	35 Nm





RS180030



18 11 Dépose et repose du collecteur d'échappement

- Déposer les flancs de carénage.
- Desserrer le collier de serrage (1) sur le silencieux arrière.
- Défaire la fixation du collecteur d'échappement (2).

Attention :

Bloquer le silencieux arrière de façon à éviter toute chute !

- Déposer le collecteur d'échappement.
- Procéder à la repose dans l'ordre inverse.

Remarque :

Utiliser des bagues d'étanchéité neuves (3) lors de la repose.

Attention :

Imprimer le contenu de la mémoire de défauts du Motronic après avoir réalisé un essai sur route. Poser correctement le câble de sonde Lambda.

Couple de serrage :

Bride de fixation du collecteur sur silencieux avant (graisser la surface de serrage avec Optimoly TA) 55 Nm
 Collecteur d'échappement sur culasse 21 Nm